

新築住宅



所在

栗東市小柿9丁目

交通

JRびわこ『草津』駅歩20分

価格

4,630 万円

税込み
 非課税

学校

治田小学校・栗東中学校

買物

フレンドマートD小柿店・ジャパン栗東店

環境

良好

図面番号:

物件ID:

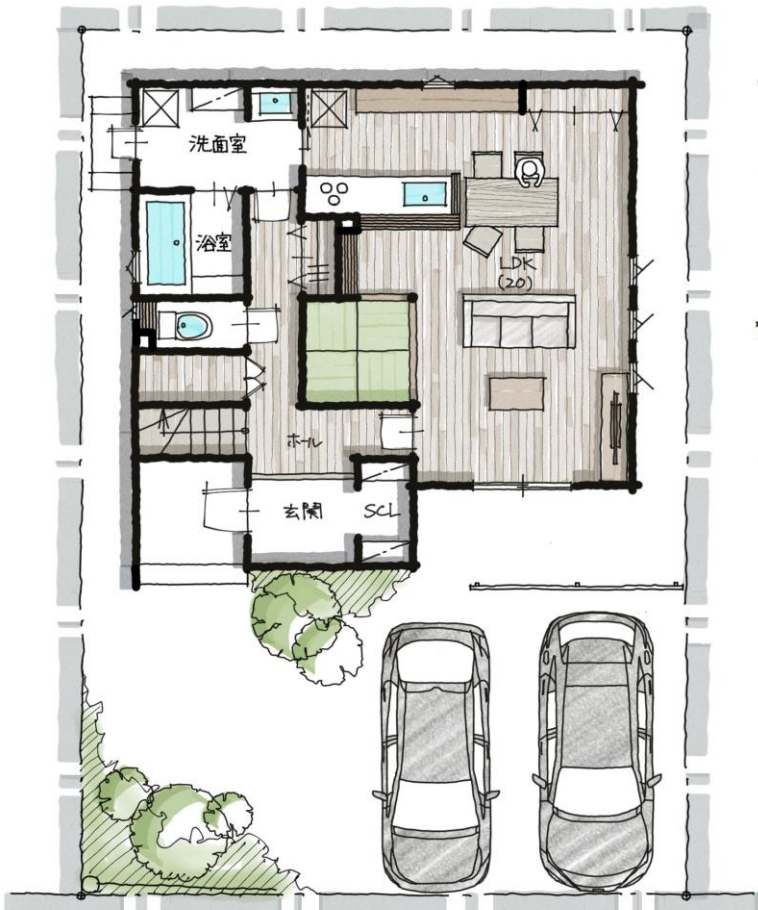
登録日: 令和6年2月27日

総区画数49区画の新規分譲地内！！

家族みんなに
嬉しい街

駅近×ビッグスケール 明るい！安心！住み易い！

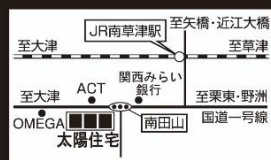
- ・新快速で京阪神エリアへアクセスの良い草津駅まで徒歩20分
- ・JR草津駅から徒歩20分圏内で唯一の総区画数49区画の大型分譲地
- ・陽当たり良好
- ・街の出入り口には防犯カメラを設置
- ・球技も可能な広々とした樹々が豊かな公園



- ・治田保育園 徒歩約12分
- ・治田幼稚園 徒歩約10分
- ・治田小学校 徒歩約12分
- ・栗東中学校 徒歩約27分
- ・フレンドマートD小柿店 徒歩約6分
- ・ファミリーマート栗東小柿 徒歩約4分
- ・ジャパン栗東店 徒歩約10分
- ・クスリのアオキ目川店 徒歩約12分
- ・浅田歯科医院 徒歩約5分
- ・きづきクリニック 徒歩約10分
- ・おざき歯科医院 徒歩約8分
- ・おがき耳鼻咽喉科 徒歩約9分
- ・三愛小児科 徒歩約11分
- ・クリニックモール草津 徒歩約20分

種目:	新築住宅		
用途:	住宅用地	築年月:	
土地面積:	公簿 146.27 m ²	(約44.24坪)	
建物面積:	107.64m ² (約32.56坪)	1F 58.79m ² / 2F 48.85m ²	
建物構造:	木造	地上 2 階建	
価格:	4,630 万円		
所在地:	栗東市小柿9丁目		
交通:	JR びわこ 線 草津 駅より徒歩約 20分		
地目:	宅地	現況:	宅地
都市計画:	市街化区域	土地権利:	所有権
用途地域:	第1種住居地域		
建ぺい率:	60 %	容積率:	200 %
地勢:	平坦	駐車場:	有り
設備:	電気	上水道	下水道 都市ガス
法令制限:		接道状況:	一方
接道方向:	南西側 幅員 6 m	側 幅員	m
位置指定:	無し 公道	間口:	約9.96m 接面
引渡し:	相談	令和6年7月頃完成予定	
取引態様:	売主	報酬形態	
備考:	※敷地内に電柱・支線が有ります ※水道加入金別途要 ※外構工事費含む ※境界ブロックフェンス工事費含む 建築確認番号 第R05確認建築滋建住02692号		

太陽住宅株式会社
一級建築士事務所
0120-65-2163
フリーダイヤル



ホームページもご覧ください。

<https://www.taiyojuutaku.co.jp/> 太陽住宅



滋賀県草津市野路四丁目5番6号 TEL.077-565-2163/FAX.077-565-2281

- 1級建築士事務所 滋賀県知事登録(ホ)第1399号
- 建設業 滋賀県知事許可(般・特-27)第21280号
- 宅地建物取引業 滋賀県知事(11)第1515号
- (公社)滋賀県宅地建物取引業協会会員
- (株)日本住宅保証検査機構(J10)登録事業者番号A5000606
- 滋賀県不動産流通センター加盟店

