

新築住宅

所在

甲賀市水口町貴生川4丁目1号地

交通

JR草津線『貴生川』駅歩10分

価格

2,680 万円

税込み  
 非課税

学校

貴生川小学校・水口中学校

買物

ウエルシア甲賀水口貴生川店・パロー水口店

環境

良好

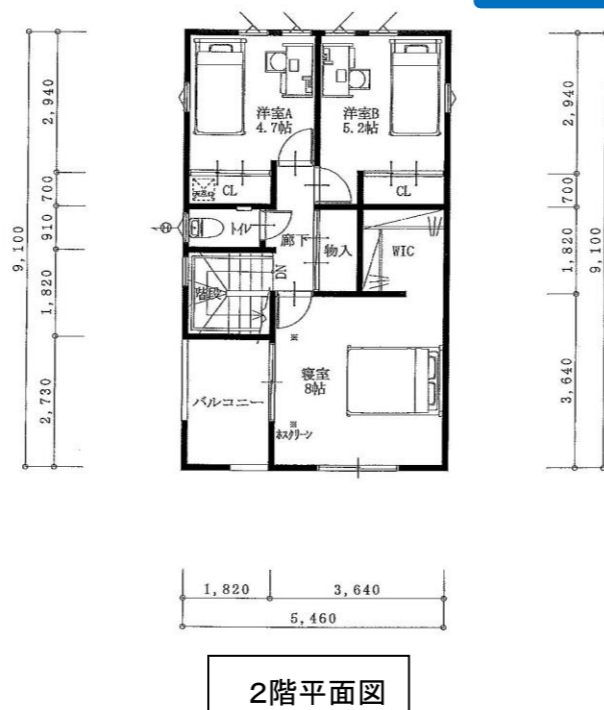
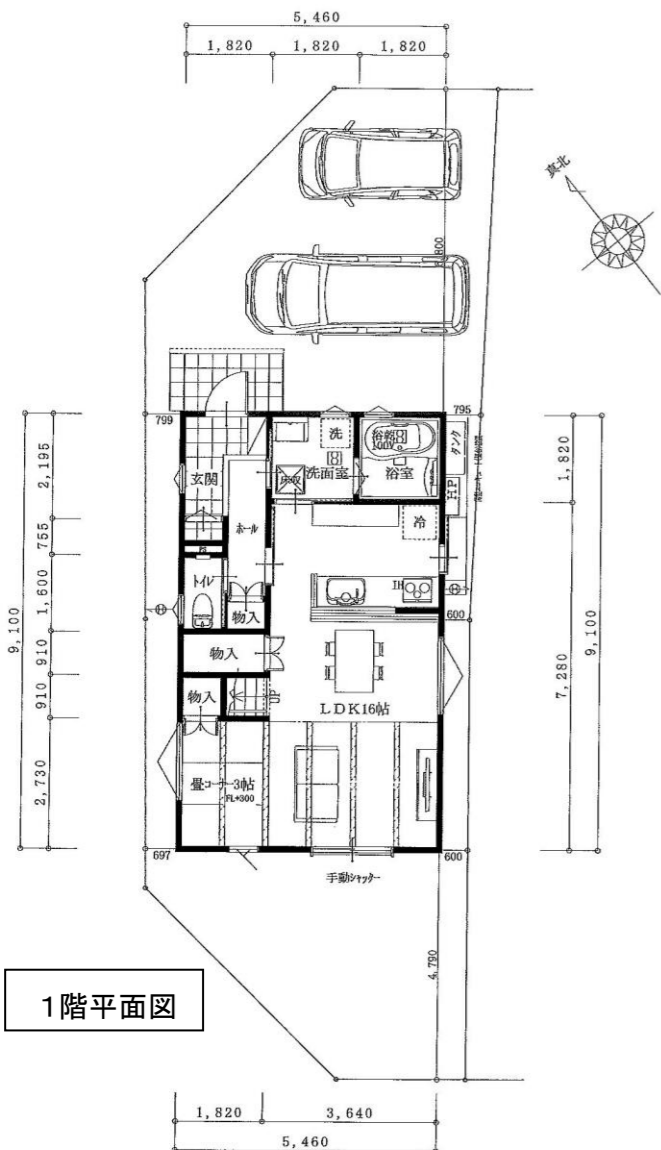
図面番号:

物件ID:

登録日: 令和3年12月16日

◆大型分譲地内 ◆駐車2台可  
◆外構工事費込み ◆三方角地

- ・貴生川駅 徒歩約10分
- ・貴生川郵便局 徒歩約10分
- ・貴生川認定こども園 徒歩約14分
- ・貴生川小学校 徒歩約15分
- ・水口中学校 徒歩約40分
- ・ウエルシア甲賀水口貴生川店 徒歩約6分
- ・ファミリーマート貴生川駅前店 徒歩約8分
- ・パロー水口店 徒歩約25分
- ・西友水口店 徒歩約30分
- ・甲賀市役所 徒歩約30分
- ・JAこうか貴生川支所 徒歩約7分
- ・滋賀銀行水口支店 徒歩約35分
- ・みなくち診療所 徒歩約8分
- ・水口スポーツの森 徒歩約25分

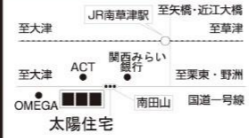


種目:	新築住宅		
用途:	住宅用地	築年月:	
土地面積:	公簿	127.95 m <sup>2</sup>	(約38.70坪)
建物面積:	94.39m <sup>2</sup> (約28.55坪)	1F	49.68m <sup>2</sup> / 2F 44.71m <sup>2</sup>
建物構造:	木造スレート葺き 地上 2階建		
価格:	2,680 万円	土地	万円
		建物	万円(税込)
		外構	込み 万円(税込)
所在地:	甲賀市水口町貴生川4丁目15・18		
交通:	JR 草津 線 貴生川 駅より徒歩約 10分		
地目:	宅地	現況:	宅地
都市計画:	市街化区域	土地権利:	所有権
用途地域:	第1種中高層住居専用地域		
建ぺい率:	70 %	容積率:	200 %
地勢:	平坦	駐車場:	2台可
設備:	電気	上水道	下水道 集中LPG
法令制限:		接道状況:	三方
接道方向:	南西側 幅員 6m	北西側 幅員 6m	北東側 幅員 6m
位置指定:	無し 公道	間口:	接面
引渡し:	相談		
取引態様:	売主	報酬形態:	
備考:	・自治会基金 ¥150,000-別途要 ・南内貴区区費 ¥1,000-/月別途要 ※令和4年上棟予定		



太陽住宅株式会社

We are actively pursuing the lifestyle known as LOHAS (Lifestyles Of Health And Sustainability), which place a high concern on health and environmental problems. If each person could consider the value of life on a global scale, they would be more inclined to adopt environmentally-friendly measures, and we believe this would be the first step towards protecting the earth.



0120-65-2163

草津市野路4丁目5番6号  
TEL.077-565-2163/FAX.077-565-2281

ホームページもご覧下さい。

<https://www.taiyojuutaku.co.jp/> 太陽住宅

検索

●1級建築士事務所 滋賀県知事登録(イ)第2515号 ●建設業 滋賀県知事許可(般・特-2)第21280号 ●宅地建物取引業 滋賀県知事(10)第1515号  
●(社)滋賀県宅地建物取引業協会会員 ●(財)住宅性能保証登録店:第10008267号(10年保証) ●滋賀県不動産流通センター加盟店

